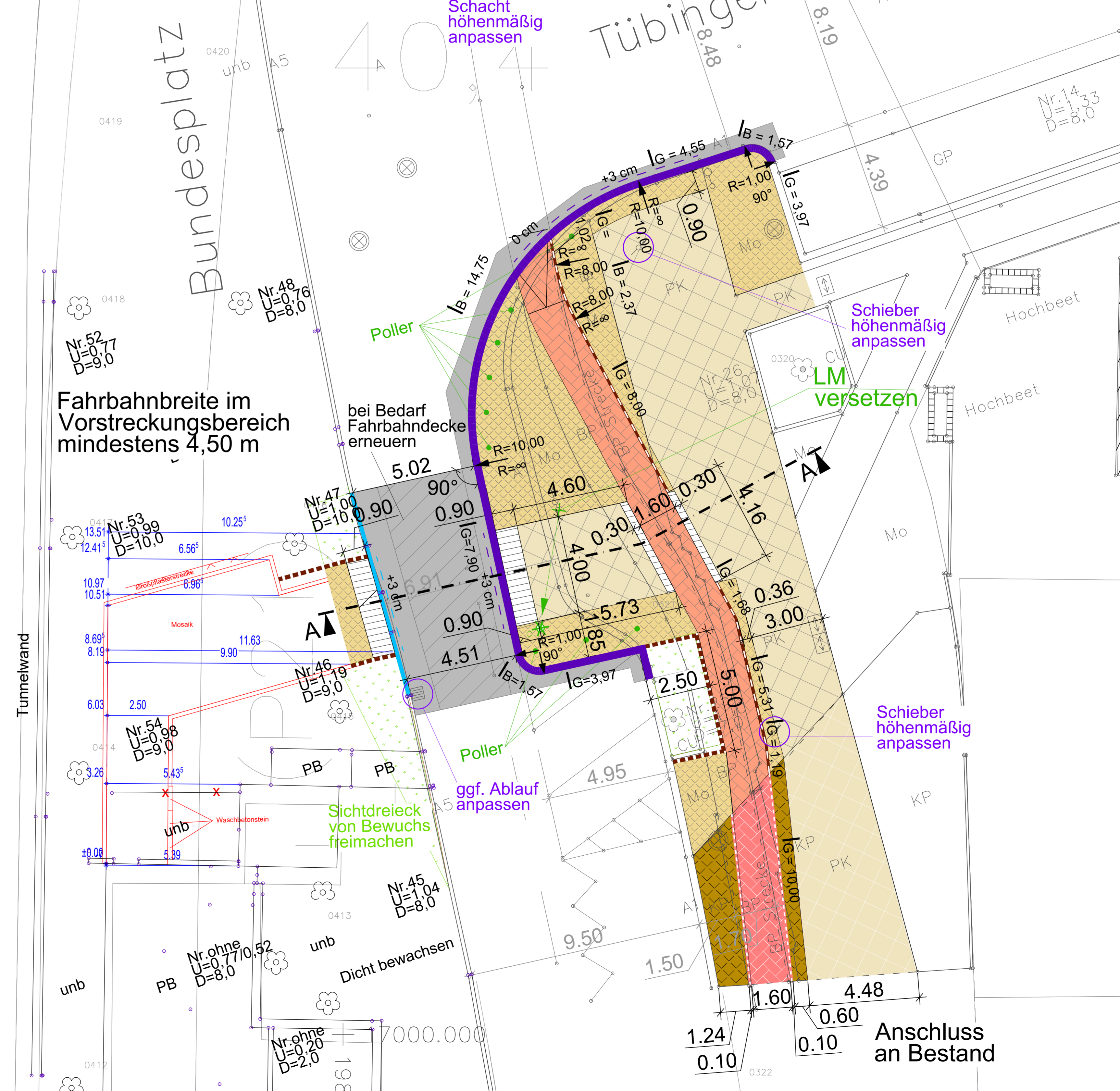
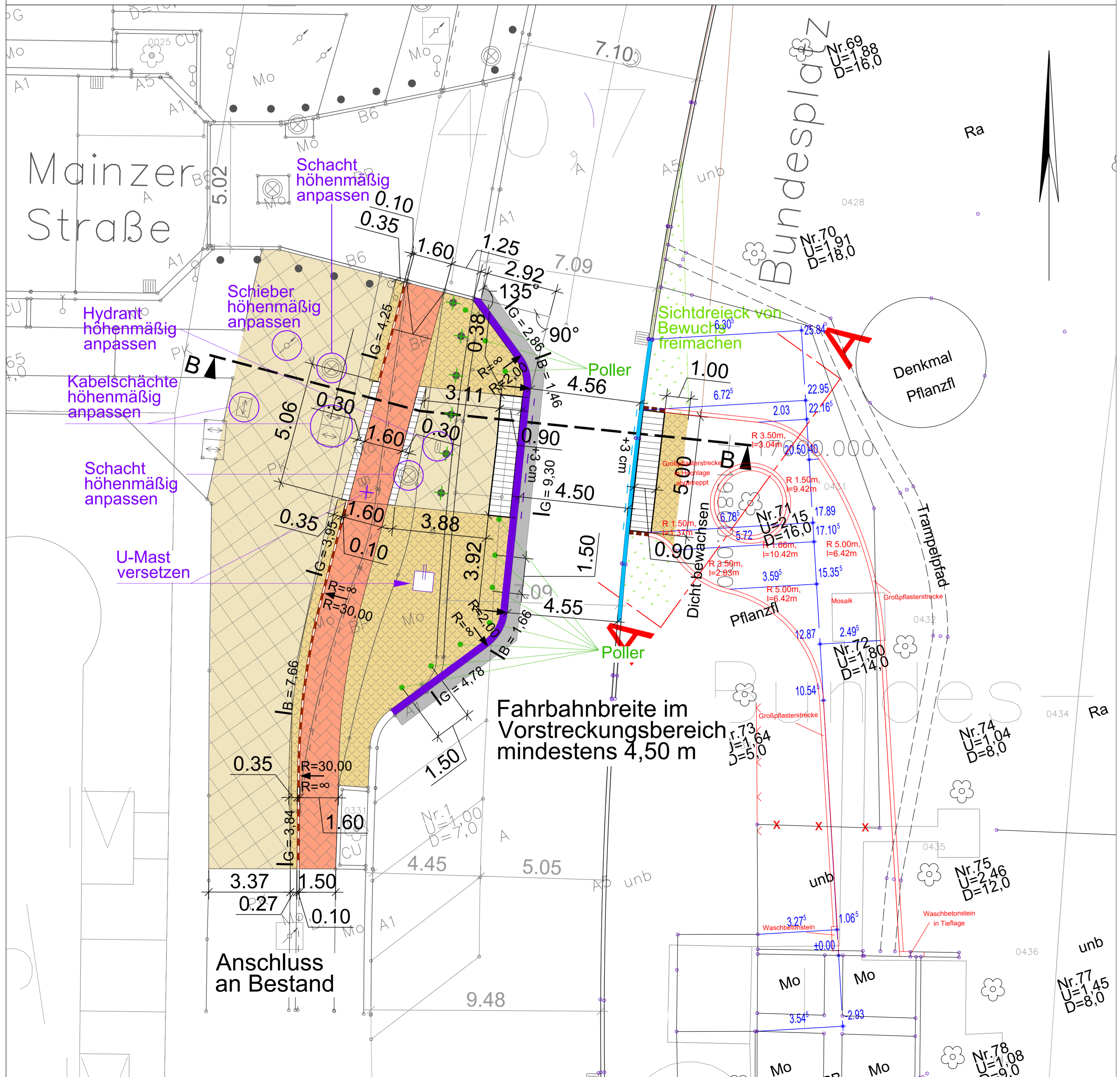


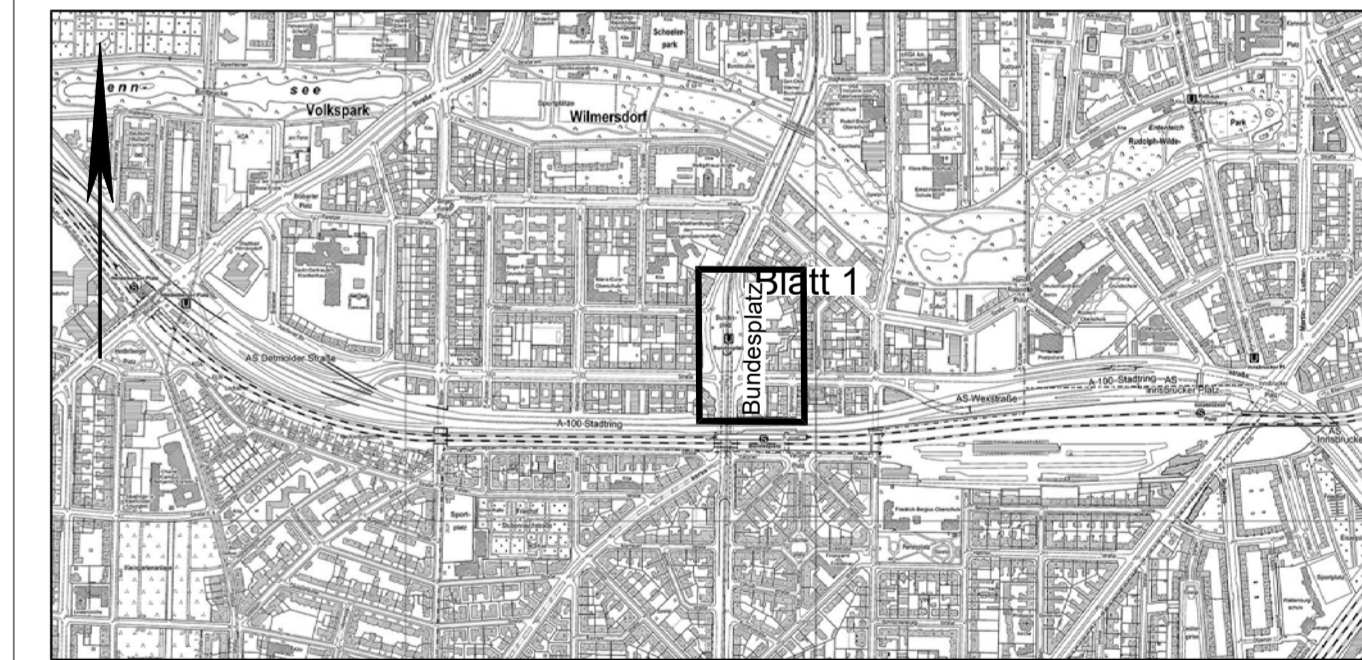
LEGENDE

- Betonsteinpflaster rot ungefasst, Doppel-T d=6 cm, auf Bettungsmaterial 0/4 mm gemäß TL Pflaster-SIB 06, Gesamtdicke 10 cm, 15 cm Schottertragschicht STS 0/32 aus natürlicher Gesteinskörnung
- Betonsteinpflaster rot ungefasst, Doppel-T d=10 cm, in gebundener Bauweise mit gebundener Tragschicht, Gesamtdicke 25 cm (Gehwegüberfahrt)
- Mosaikpflastersteine -Granit- in Passe, auf Bettungsmaterial 0/4 mm gemäß TL Pflaster-SIB 06, Gesamtdicke 10 cm, 15 cm Schottertragschicht STS 0/32 aus natürlicher Gesteinskörnung
- Kleinsteinpflaster -Granit- in Passe, in gebundener Bauweise mit gebundener Tragschicht, Gesamtdicke 25 cm (Gehwegüberfahrt)
- Gehwegplatten auf 2 cm Kalkmörtelbett auf 3 cm Bettungsmaterial 0/4 mm gemäß TL Pflaster-SIB 06, Gesamtdicke 10 cm, 15 cm STS 0/32 aus natürlicher Gesteinskörnung
- Gehwegplatten in gebundener Bauweise mit gebundener Tragschicht, Gesamtdicke 25 cm (Gehwegüberfahrt)
- Taktile Platten 30x30x5 auf 2 cm Kalkmörtelbett auf Bettungsmaterial 0/4 mm gemäß TL Pflaster-SIB 06, Gesamtdicke 10 cm, 15 cm Schottertragschicht STS 0/32 aus natürlicher Gesteinskörnung
- Baumscheibe / Vegetationsfläche
- Asphaltfräsfläche (ca. 4 cm)
- Asphaltbefestigung Fahrbahn
- Granitbord A1 auf 20 cm Betonfundament C 16/20
- Bord A5 auf 20 cm Betonfundament C 16/20 mit Rückenstütze 15 cm breit
- Bordabsenkung auf + 3 cm Aufritt Fußgängerfurt, auf +0 cm Radfahrurt
- Betonkantenstein 80x250 grau auf 20 cm Betonfundament C 16/20, mit Rückenstütze 10 cm breit
- Betonsteinpflasterstrecke weiß, d=6 cm, auf Bettungsmaterial 0/4 mm gemäß TL Pflaster-SIB 06, Gesamtdicke 10 cm, 15 cm Schottertragschicht STS 0/32 aus natürlicher Gesteinskörnung
- Betonsteinpflaster weiß, d=10 cm, in gebundener Bauweise mit gebundener Tragschicht, Gesamtdicke 25 cm (Gehwegüberfahrt)
- Großsteinpflasterstrecke -Granit auf Bettungsmaterial 0/4 gemäß TL Pflaster-SIB 06, Dicke der Bettung 5 cm
- Pollereinbau / Pollerdemontage
- Lichtmastmontage / Lichtmastdemontage



- eine Neuvermessung erfolgte in Teilbereichen

LSA-Plan und Lageplan stimmen nicht überein
 Plangrundlage:
 Lageplan von SGA übernommen Stand: 04.06.2016
 LSA-Plan:
 L - 03 079k vom 11.04.2014 Detmolder Straße - Wexstraße /
 Bundesallee/Bundesplatz



Entwurfsbearbeitung:	HOFFMANN LEICHTER Ingenieurgesellschaft	Datum	03.04.2019	Zeichen	Kähne
bearbeitet		18.06.2018		Notzoldt	
gezeichnet		18.06.2018		Kreuschmer	
geprüft:					

Vermessung:
 Bezirksamt Charlottenburg-Wilmersdorf von Berlin
 Abt. Straßen- und Grünflächenamt

im Auftrag:	Bezirksamt Charlottenburg-Wilmersdorf von Berlin Straßen- und Grünflächenamt	A-LP 01 Lageplan
-------------	---	---------------------

Querung Bundesplatz
 Maßstab: 1 : 100